



Carretillas Térmicas

2.0 - 3.5 toneladas



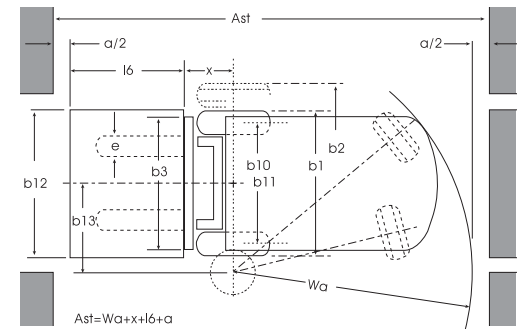
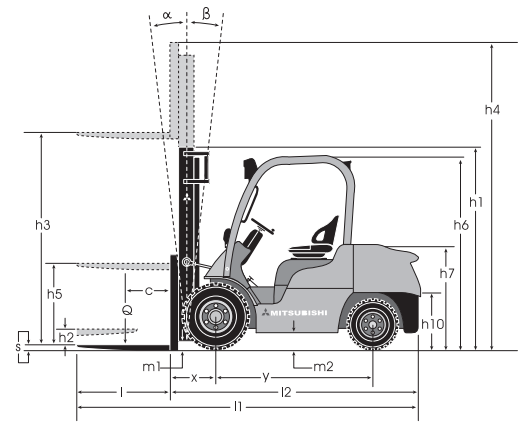
FD/FG20N
FD/FG25N
FD/FG30N
FD/FG35N

Características											
1.1	Fabricante (abreviación)			Mitsubishi	Mitsubishi	Mitsubishi	Mitsubishi	Mitsubishi	Mitsubishi	Mitsubishi	
1.2	Designación del modelo del fabricante			FD20N	FD25N	FD30N	FD35N	FG20N	FG25N	FG30N	FG35N
1.3	Fuente de potencia: batería, diesel, gas butano, gasolina			Diesel	Diesel	Diesel	Diesel	Gasolina	Gasolina	Gasolina	Gasolina
1.4	Control de dirección: conductor acompañado, de pie, sentado			Sentado	Sentado	Sentado	Sentado	Sentado	Sentado	Sentado	Sentado
1.5	Capacidad específica de elevación	Q	(t)	2.0	2.5	3.0	3.5	2.0	2.5	3.0	3.5
1.6	Centro de carga	c	(mm)	500	500	500	500	500	500	500	500
1.8	Distancia de carga	x	(mm)	455	455	490	490	455	455	490	490
1.9	Longitud del chasis	y	(mm)	1600	1600	1700	1700	1600	1600	1700	1700
Peso											
2.1	Peso de la carretilla, sin carga / incluyendo batería		kg	3420	3710	4360	4770	3310	3610	4250	4660
2.2	Peso por eje con carga, delantero / trasero		kg	4690 / 730	5480 / 730	6530 / 830	7270 / 1000	4650 / 660	5440 / 670	6490 / 760	7220 / 940
2.3	Peso por eje sin carga, delantero / trasero		kg	1500 / 1920	1480 / 2230	1780 / 2580	1720 / 3050	1460 / 1850	1440 / 2170	1730 / 2520	1680 / 2980
Ruedas y Tren de Potencia											
3.1	Tipo de ruedas: V= macizas, L= neumát., SE = Sup.-Elást. - delante/atrás			SE / SE (L / L)	SE / SE (L / L)	SE / SE (L / L)	SE / SE (L / L)	SE / SE (L / L)	SE / SE (L / L)	SE / SE (L / L)	SE / SE (L / L)
3.2	Neumáticos, dimensiones delanteros			7.00-12	7.00-12	28x9-15	250-15	7.00-12	7.00-12	28x9-15	250-15
3.3	Neumáticos, dimensiones traseros			6.00-9	6.00-9	6.50-10	6.50-10	6.00-9	6.00-9	6.50-10	6.50-10
3.5	Numero de ruedas, delante/atrás (x = motrices)			2x / 2	2x / 2	2x / 2	2x / 2	2x / 2	2x / 2	2x / 2	2x / 2
3.6	Distancia entre centros de ruedas, delante	b10	(mm)	960	960	1060	1060	960	960	1060	1060
3.7	Distancia entre centros de ruedas, atrás	b11	(mm)	980	980	980	980	980	980	980	980
Dimensiones											
4.1	Inclinación del mástil, hacia adelante / hacia atrás	α/β	°	6 / 10	6 / 10	6 / 10	6 / 10	6 / 10	6 / 10	6 / 10	6 / 10
4.2	Altura con mástil replegado	h1	(mm)	2145	2145	2165	2300	2145	2145	2165	2300
4.3	Elevación libre	h2	(mm)	100	100	100	100	100	100	100	100
4.4	Elevación estándar	h3	(mm)	3300	3300	3270	3300	3300	3300	3270	3300
4.5	Altura con mástil desplegado	h4	(mm)	4360	4360	4330	4360	4360	4360	4330	4360
4.7	Altura máxima hasta la protección del conductor	h6	(mm)	2145	2145	2165	2175	2145	2145	2165	2175
4.8	Altura del asiento	h7	(mm)	1114	1114	1114	1114	1114	1114	1114	1114
4.12	Altura del acople para arrastre	h10	(mm)								
4.19	Largo total	l1	(mm)	3558	3625	3795	3860	3558	3625	3795	3860
4.20	Distancia hasta las horquillas (incluye el grueso de las horquillas)	l2	(mm)	2488	2555	2725	2790	2488	2555	2725	2790
4.21	Anchura total	b1/b2	(mm)	1150 / 1640	1150 / 1640	1275 / 1690	1290 / 1690	1150 / 1640	1150 / 1640	1275 / 1690	1290 / 1690
4.22	Horquillas (espesor, ancho, largo)	s,e,l	(mm)	40 x 110 x 1070	40 x 110 x 1070	45 x 125 x 1070	45 x 125 x 1070	40 x 110 x 1070	40 x 110 x 1070	45 x 125 x 1070	45 x 125 x 1070
4.23	Tablero DIN 15 173 A/B/no			2A	2A	3A	3A	2A	2A	3A	3A
4.24	Ancho del tablero	b3	(mm)	1000	1000	1000	1000	1000	1000	1000	1000
4.31	Distancia al suelo bajo el mástil, cargado	m1	(mm)	115	115	135	150	115	115	135	150
4.32	Distancia al suelo en el centro del chasis, cargado	m2	(mm)	135	135	165	170	135	135	165	170
4.33	Ancho del pasillo 1000 x1200 mm palet	Ast	(mm)	3855	3885	4070	4130	3855	3885	4070	4130
4.34	Ancho del pasillo 800 x1200 mm palet	Ast	(mm)	3655	3685	3870	3930	3655	3685	3870	3930
4.35	Radio de giro	Wa	(mm)	2196	2233	2380	2440	2196	2233	2380	2440
4.36	Distancia mínima entre centros de rotación	b13	(mm)								
Rendimientos											
5.1	Velocidades desplazamiento, con/sin carga		km/h	19 / 19.5	19 / 19.5	19 / 19.5	19 / 19.5	19 / 19.5	19 / 19.5	19 / 19.5	19 / 19.5
5.2	Velocidades elevación, con/sin carga		m/s	0.64 / 0.67	0.64 / 0.67	0.51 / 0.54	0.43 / 0.46	0.59 / 0.61	0.59 / 0.61	0.52 / 0.53	0.43 / 0.44
5.3	Velocidades descenso, con/sin carga		m/s	0.50 / 0.50	0.50 / 0.50	0.53 / 0.50	0.42 / 0.40	0.50 / 0.50	0.50 / 0.50	0.53 / 0.50	0.42 / 0.40
5.5	Tracción a la barra de tiro, con/sin carga		N	17200 / 16700	17000 / 16600	16600 / 16600	15800 / 15800	15200 / 14900	15000 / 14800	17700 / 17700	16900 / 16900
5.7	Accesibilidad en pendientes, con/sin carga		%	34 / -	29 / -	24 / -	20 / -	30 / -	26 / -	26 / -	22 / -
5.9	Tiempo de aceleración en desplazamiento, con/sin carga (0 -15 m)		s								
5.10	Frenos de servicio: (mecánicos/hidraulicos/electricos/neumaticos)			Hidraulicos	Hidraulicos	Hidraulicos	Hidraulicos	Hidraulicos	Hidraulicos	Hidraulicos	Hidraulicos
Motor Térmico											
7.1	Fabricante / tipo			S4S	S4S	S4S	S4S	K21 LE	K21 LE	K25 LE	K25 LE
7.2	Potencia efectiva B según norma ISO 1585		kW	42,3	42,3	42,3	42,3	42	42	47	47
7.3	Número de revoluciones según norma DIN 70 020		rpm	2300	2300	2300	2300	2700	2700	2700	2700
7.4	Número de cilindros / cilindrada		/cm3	4 / 3331	4 / 3331	4 / 3331	4 / 3331	4 / 2065	4 / 2065	4 / 2488	4 / 2488
7.5	Consumo según ciclo VDI		l/h	2.0	2.1	2.4	2.6	2.0		2.2	
Accesorios											
8.1	Tipo de control de velocidad			Servotransmisión / 1	Servotransmisión / 1	Servotransmisión / 1	Servotransmisión / 1	Servotransmisión / 1	Servotransmisión / 1	Servotransmisión / 1	Servotransmisión / 1
8.2	Presión hidráulica para implementos		bar	180	180	180	180	180	180	180	180
8.3	Caudal de aceite para implementos		l/min	75	75	73	73	68	68	73	73
8.4	Nivel sonoro al oído del conductor		dB(A)	78	78	78	78	79	79	79	79
8.5	Tipo de acoplamiento para arrastre: Tipo DIN, referencia										

El término 'Integrated Safety' (IS) denomina un formato comercial, y sólo tiene por objeto describir una serie de características de diseño de las carretillas térmicas contrapesadas de 1'5 a 3'5 toneladas Mitsubishi de la Serie N. Esto no implica que la carretilla pueda ser conducida sin la debida formación y sin observar las precauciones necesarias. El fabricante (MCFE, Almere, Holanda) no aceptará ninguna responsabilidad en caso de accidentes o daños provocados por un uso incorrecto o temerario de sus productos.

Características y capacidad del mástil

Tipo de Mástil	FD/FG20N-FD/FG25N			FD/FG20N		FD/FG25N	
	h3 mm	h1 mm	h4 mm	h2/h5 mm	Q @ c=500mm kg	h2/h5 mm	Q @ c=500mm kg
Simplex	3000	1995	4050	100	2000	100	2500
	3300	2145	4340	100	2000	100	2500
	3740	2410	4770	100	2000	100	2500
	4100	2590	5140	100	2000	100	2500
	4500	2800	5530	100	2000	100	2500
	5000	3050	6050	100	1950	100	2400
Duplex	3000	1995	4050	980	2000	980	2500
	3300	2145	4340	1130	2000	1130	2500
	3700	2410	4750	1390	2000	1390	2500
	4020	2590	5080	1570	2000	1570	2500
	3730	1800	4760	780	2000	780	2500
	4030	1900	5060	880	2000	880	2500
Triplex	4300	2000	5360	980	1950	980	2500
	4750	2140	5800	1130	1900	1130	2400
	5060	2260	6140	1250	1850	1250	2350
	5500	2400	6540	1390	1800	1390	2200*
	5990	2590	7040	1570	1750*	1570	2100*
	6490	2850	7540	1830	1650*	1830	1750*
	7000	3050	8050	2040	1250*	2040	1250*



Características y capacidad del mástil

Tipo de Mástil	FD/FG30N					FD/FG35N				
	h3 mm	h1 mm	h4 mm	h2/h5 mm	Q @ c=500mm kg	h3 mm	h1 mm	h4 mm	h2/h5 mm	Q @ c=500mm kg
Simplex	3030	2050	4090	100	3000	3000	2180	4060	100	3500
	3270	2170	4330	100	3000	3300	2300	4360	100	3500
	3700	2430	4760	100	3000	3720	2510	4780	100	3500
	4000	2610	5060	100	3000	4000	2770	5060	100	3500
	4500	2870	5560	100	3000	4500	3010	5560	100	3500
	5000	3120	6060	100	2900	5000	3260	6060	100	3500
	5500	3370	6560	100	2800	5500	3510	6560	100	3350
Duplex	6000	3640	7060	100	2700	6000	3760	7060	100	3250
	3000	2050	4060	1030	3000	3010	2180	4070	1170	3500
	3250	2170	4310	1150	3000	3300	2300	4360	1290	3500
	3700	2430	4760	1420	3000	3720	2625	4780	1610	3500
Triplex	4010	2610	5070	1600	3000	4000	2770	5060	1750	3500
	3690	1830	4750	810	3000	3730	1940	4790	930	3500
	3990	1930	5050	910	3000	4010	2060	5070	1050	3500
	4320	2050	5380	1030	3000	4390	2180	5450	1170	3500
	4700	2170	5760	1150	3000	4700	2300	5760	1290	3500
	5060	2290	6120	1270	2900	5030	2450	6090	1430	3450
	5450	2430	6510	1420	2800	5580	2630	6640	1610	3300
	5970	2610	7030	1600	2700	6000	2770	7060	1750	3200
	6470	2870	7530	1860	2350	6510	2940	7570	1930	2350
7000	3070	8060	2060	1600	7000	3140	8060	2120	1600	

Todas las dimensiones incluyen el respaldo de carga. Si el respaldo de carga no se usa, h5 se incrementa en 390 mm (20N, 25N), 350 mm (30N), 240 mm (35N), mientras h4 disminuye en 390 mm (20N, 25N), 350 mm (30N), 240 mm (35N).

- h1 Altura con mástil replegado
- h2 Elevación libre estándar
- h3 Elevación de las horquillas
- h4 Altura con mástil desplegado
- h5 Gran elevación libre
- Q Capacidad de elevación, carga nominal
- c Centro de carga (distancia)

* Las capacidades mostradas son para carretillas equipadas con neumáticos dobles. Consulte su concesionario para obtener la máxima inclinación trasera permitida para la capacidad especificada.

Estas capacidades están calculadas con ruedas superelásticas (SE).



CSSM0556 (11/03)
© 2003 MCFE
Printed in The Netherlands

mitforklift@mcf.nl
www.mitforklift.com

NOTE: Performance specifications may vary depending on standard manufacturing tolerances, vehicle condition, types of tyre, floor or surface conditions, applications or operating environment. Trucks may be shown with non-standard options. Specific performance requirements and locally available configurations should be discussed with your distributor of Mitsubishi forklift trucks. Mitsubishi follows a policy of continual product improvement. For this reason, some materials, options and specifications could change without notice.